

Sport

Eisglitzer und Lichterglanz

Eiskunstlaufen Der ECHZ präsentiert am 4. und 18. Dezember ein einstündiges Schaulaufen auf dem Gustav-Gull-Platz

Vom 2. bis am 31. Dezember lädt ein rund 600 Quadratmeter grosses Eisfeld auf dem Gustav-Gull-Platz Gross und Klein zum Eislaufen ein.

Der Eislauf-Club Heuried-Zürich, ECHZ, ist ebenfalls zu Gast und präsentiert am 4. und 18. Dezember, jeweils ab 17.30 Uhr, ein einstündiges Weihnachts-Schaulaufen vor Publikum. Eingeladen hat die Standortpartnerin Europaallee den ECHZ bereits zum zweiten Mal.

«Wir freuen uns, auch in diesem Jahr wieder an der Europaallee zu sein und das Publikum mit einer tollen Show zu verzaubern», sagt Sandra Bergamin Hrdina, Präsidentin des Clubs.

Die Vorbereitungen laufen bereits auf Hochtouren. Rund 90 Läuferinnen und Läufer – die jüngsten gerade mal fünf Jahre alt – studieren eigens dafür Choreografien ein und üben fleissig für ihren grossen Auftritt.

Die Schweizermeisterschaftsläuferinnen und -läufer werden mit atemberaubenden Doppel- und Dreifachsprüngen sowie Pirouetten ihr Können zeigen.

Ausprobieren und spielen

Wer Lust hat, darf nach der Show selber auf dem Eis seine Runden drehen. Schlittschuhe werden vor Ort



Breitensport in vielen Farben

Bilder: Gabriela Gull

vermietet. Natürlich ist auch für das leibliche Wohl bestens gesorgt. Aber das ist noch nicht alles – jeweils am Mittwoch begrüsst der ECHZ alle kleinen und grossen Eis-Fans an der Europaallee zum Eislaufen oder Spielen auf dem Eisfeld.

Weitere Informationen zu den einzelnen Angeboten finden sich unter europaallee.ch/eisfeld.

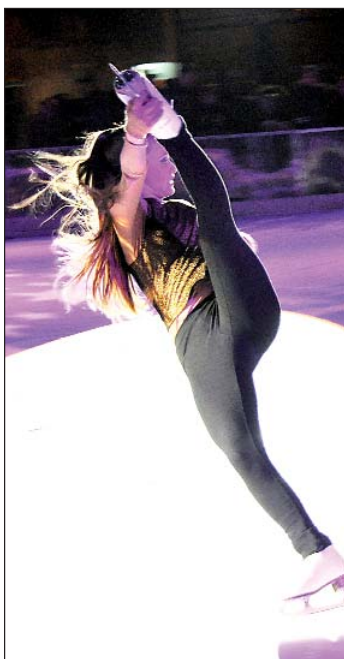
ECHZ «on Tour» 2.0

Bis zur Wiedereröffnung des Sportzentrums Heuried im 2017 trainieren die rund 150 Mitglieder auf der Kunsteisbahn in Oerlikon.

«Wenn die Bauarbeiten weiterhin so gut voranschreiten, werden wir im Herbst 2017 die neue Eishalle einweihen», zeigt sich Sandra Bergamin Hrdina zuversichtlich.

Bis dahin ist der ECHZ.ch zwar noch «on Tour», bleibt seinem Programm aber treu. Ob Pingu-Kurse für die Kleinsten, Eislaufkurse für Kinder oder Eistanz für Erwachsene: Die verschiedenen Angebote richten sich sowohl an Einsteiger als auch an Fortgeschrittene. Wer also Lust hat, Eisluft zu schnuppern – Neueintritte sind auch während der Saison möglich!

Jana Eichenberger



SEV-Elite-Läuferin Patrizia Sala



Vorweihnachtlich elegant



Intensität in Gelb